

## КАДАСТРОВЫЙ ПАСПОРТ помещения

Лист № 1, всего листов 2

Дата 23 декабря 2008

Кадастровый номер ---

Инвентарный номер (ранее присвоенный учетный номер) 50:401:368:002005270:0001:20015

### 1. Описание объекта недвижимого имущества

1.1. Кадастровый номер здания (сооружения), в котором расположено помещение  
---

1.2. Этаж (этажи), на котором расположено помещение 1 (Подземный этаж)

1.3. Общая площадь помещения 54,5 кв.м.

1.4. Адрес (местоположение):

Субъект Российской Федерации	Новосибирская обл.	
Район	---	
Муниципальное образование	тип	городской округ
	наименование	город Новосибирск
Населенный пункт	тип	---
	наименование	---
Улица (проспект, переулок и т.д.)	тип	улица
	наименование	Ленина
Номер дома	9	
Номер корпуса	---	
Номер строения	---	
Литера	XV	
Номер помещения (квартиры)	---	
Иное описание местоположения	---	

1.5. Назначение помещения нежилое

(жилое, нежилое)

1.6. Вид жилого помещения в многоквартирном доме ---  
(комната, квартира)

1.7. Кадастровый номер квартиры, в которой расположена комната  
---

1.8. Номер помещения на поэтажном плане 1-4

1.9. Предыдущие кадастровые (условные) номера объекта недвижимого имущества:  
---

1.10. Примечание: Сведения об ограничениях (обременениях) зарегистрированных на 1 января 1999 г.: отсутствуют

1.11. Новосибирский филиал ФГУП «Ростехинвентаризация - Федеральное БТИ»

Свидетельство об аккредитации от 27.10.2007 № 000406

(наименование органа или организации)

Начальник отдела



(подпись)

С.А. Кузнецов

(инициалы, фамилия)

КАДАСТРОВЫЙ ПАСПОРТ  
помещения

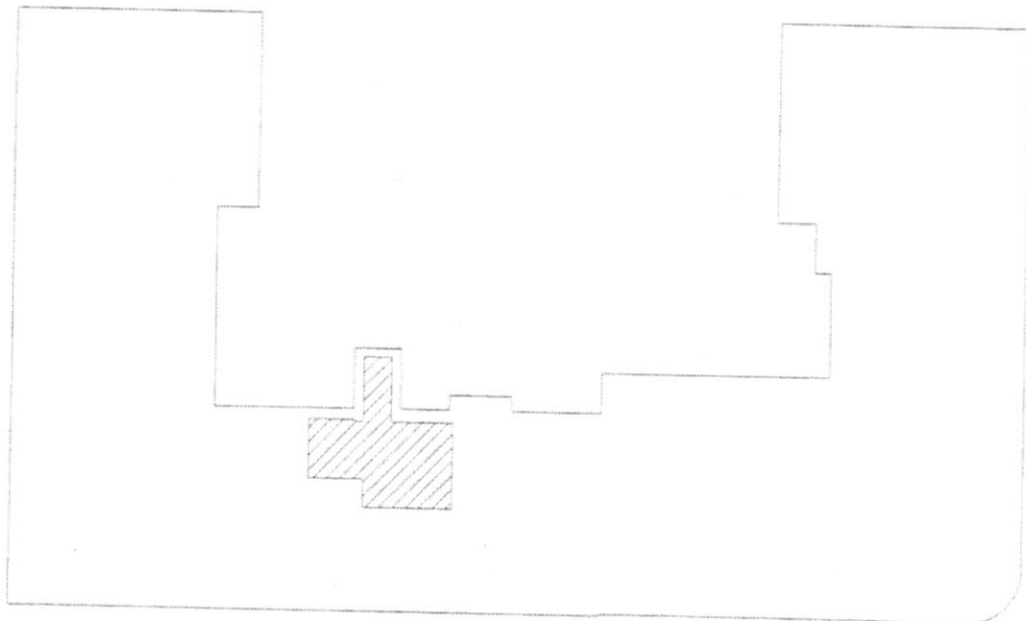
Лист № 2 , всего листов 2

Кадастровый номер \_\_\_\_\_

Инвентарный номер (ранее присвоенный учетный номер) 50:401:368:002005270:0001:20015

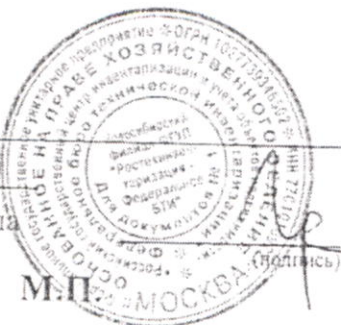
2. План расположения помещения на этаже

План подвала



Масштаб 1: 500

Начальник отдела \_\_\_\_\_



Е. Т. Гребнева  
(инициалы, фамилия)

ФЕДЕРАЛЬНОЕ АГЕНТСТВО КАДАСТРА ОБЪЕКТОВ НЕДВИЖИМОСТИ  
ФЕДЕРАЛЬНОЕ ГОСУДАРСТВЕННОЕ УНИТАРНОЕ ПРЕДПРИЯТИЕ, ОСНОВАННОЕ НА ПРАВЕ ХОЗЯЙСТВЕННОГО ВЕДЕНИЯ,  
«РОССИЙСКИЙ ГОСУДАРСТВЕННЫЙ ЦЕНТР ИНВЕНТАРИЗАЦИИ  
И УЧЕТА ОБЪЕКТОВ НЕДВИЖИМОСТИ - ФЕДЕРАЛЬНОЕ БЮРО ТЕХНИЧЕСКОЙ ИНВЕНТАРИЗАЦИИ»  
**ФГУП «РОСТЕХИНВЕНТАРИЗАЦИЯ – ФЕДЕРАЛЬНОЕ БТИ»**  
**НОВОСИБИРСКИЙ ФИЛИАЛ**

630099 г. Новосибирск, 99 ул. Трудовая, 3 тел.(факс) 22-44-88 e-mail: bti@mail.nsk.ru, http://r54.rosinv.ru

## ТЕХНИЧЕСКИЙ ПАСПОРТ

на помещение Склада лит. XV  
(наименование помещения)

расположенное в Многоквартирном доме  
(наименование здания, в котором расположено помещение)

местоположение здания:

субъект РФ Новосибирская обл.

административный район \_\_\_\_\_

город (пос.) Новосибирск

район города Железнодорожный

улица (пер.) Ленина № 9

Получатель паспорта Департамент земельных и имущественных отношений мэрии города Новосибирска

(фамилия, имя, отчество физического лица или полное наименование юридического лица)

Правообладатель \_\_\_\_\_

(фамилия, имя, отчество физического лица или полное наименование юридического лица)

Реквизиты правоустанавливающих (правоудостоверяющих) документов:

Инвентарный номер помещения	50:401:368:002005270:0001:20015
Кадастровый номер помещения	



М.П.

Начальник отдела

  
(подпись)

Е.Т. Гребнева  
(инициалы, фамилия)

Паспорт составлен по состоянию на « 16 » декабря 2008 г.



**1. Техническое описание здания, в котором расположено помещение:**

Год постройки 1955

Число этажей надземной части / подземной части 5/2

Процент физического износа здания 42%

Характеристика конструктивных элементов:

фундамент	стены	перекрытия	кровля
лент.	кирп.	плиты	лист.

**2. Технические характеристики помещения**

расположенного Склада  
(наименование помещения)  
В подвале  
(указать на каких этажах находится помещение)

строительный объем, м <sup>3</sup>	площадь, м <sup>2</sup>	в том числе в подвале, м <sup>2</sup>
193	54,5	54,5



**3. Стоимость помещения:**

полная балансовая стоимость, руб.	остаточная балансовая стоимость, руб.	действительная инвентаризационная стоимость в ценах <u>1969</u> г., руб.
		2536

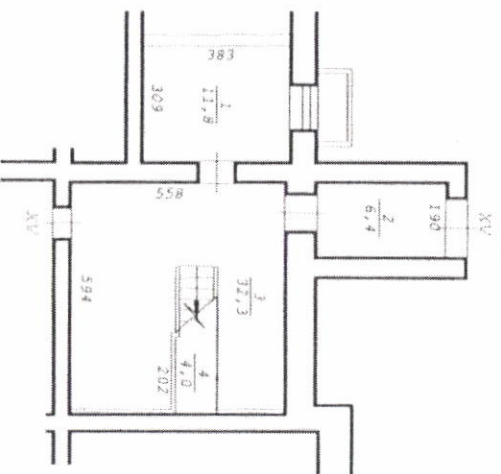
**4. Перечень прилагаемых документов:**

№ п/п	Наименование документа	Масштаб	Кол-во листов	Примечание
1	Позэтажный план здания	1:200	1	
2	Экспликация к позт. плану здания		1	

**Особые отметки:**

Дата	Исполнил	Проверил
16.12.2008	Ковтун Г.В. 	Маленко И.Н. 

# ФРАГМЕНТ ПЛАНА ПОДВАЛА



<b>ФГУП "Новосибирский филиал "Ростехинвентаризация - Федеральное БТИ"</b>		
Лист № 2	Поставленный план на строение лит. XV	М1:200
Дата	Исполнитель	Ф.И.О.
16.12.08	Старший техник Ковтун Г.В.	Благодацкий А.Л.
	Вед. спец.	Маленко И.Н.
	Нач. отдела	Гребнева Е.Т.
ул. Ленина № 9 г. Новосибирск		

### Экспликация

к поэтажному плану здания (строения), расположенного по адресу

Новосибирская обл., г.Новосибирск, Железнодорожный р-н

( субъект РФ, административный район, город, поселок и т.п. )

улица (переулок)

Ленина

№

9

Дата записи и литер по плану	Этаж	Номер по плану	Назначение частей помещения	Формула подсчета площади по внутреннему обмеру	Площадь помещений, м <sup>2</sup>	Высота помещений по внутреннему обмеру, м	Самовольно возведенная или реконструированная площадь, м <sup>2</sup>
					Складская		
1	2	3	4	5	6	7	8
16.12.2008							
XV	Подвал	1	Склад ДУ		11,8	2,35	
		2	Склад	$1.90 \times 3.36$	6,4		
		3	Склад дворника	$5.58 \times 5.94 - 2.02 \times 0.11 - (5.94 - 2.20) \times (0.91 + 0.10 + 0.10) + 0.91 \times (2.61 + 1.24)$	32,3		
		4	Склад	$3.63 \times 1.14 - 0.10 \times (3.63 - 2.00)$	4,0		
Итого по лит. XV:					54,5		

**Примечание:** Надписание наименования пустой ячейки производится при заполнении экспликации по назначению помещения.